



刊期：12

發行：April 2026

# 華泰 ESG季報

外部新聞彙整

內部最新消息

延伸閱讀



華泰電子股份有限公司  
公司治理暨永續經營委員會



## WEF《2026 全球風險報告》：全球正式邁入「競逐時代」

CSRone 編輯部/ 2026-01-15

世界經濟論壇 ( World Economic Forum, WEF ) 於 14 日發布《全球風險報告 2026》，指出隨著全球風險在規模、相互連結性與擴散速度上持續升高，2026 年標誌著一個「競逐時代」的到來。在合作機制逐漸承壓、各國政府傾向內顧並遠離多邊架構的情況下，全球穩定正面臨前所未有的挑戰...

[...News Link](#)

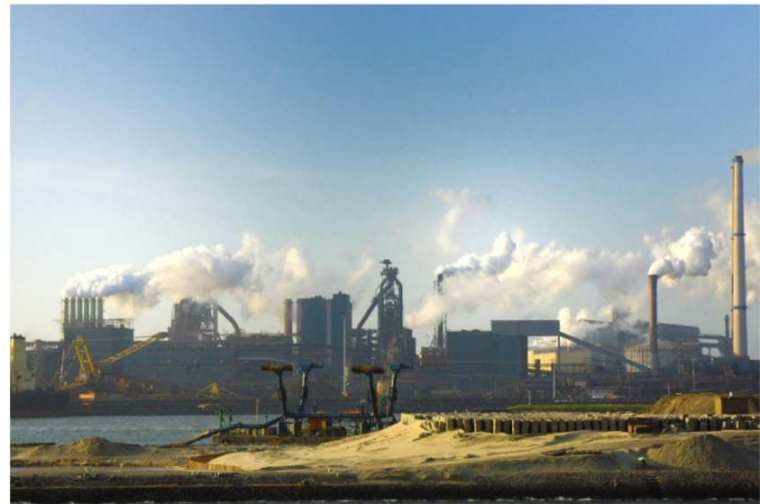
圖片來源：CSRone 編輯部

## 歐盟碳價創 18 個月新高：ETS 收緊、CBAM 上路，市場為何全面轉向？

CSRone 編輯部/ 2026-01-26

根據外媒 ( Carbon Credits ) 報導，今年初歐盟碳排放交易體系 ( EU ETS ) 中的碳排放配額價格，來到每噸92 歐元以上，創下自 2023 年 8 月以來新高。此次上漲反映：排放上限持續收緊、政策訊號轉強、CBAM 正式啟動，以及市場對未來配額稀缺性的預期，顯示碳定價正成為歐盟氣候治理與產業轉型的核心槓桿...

[...News Link](#)



圖片來源：Hans Heemsbergen on pexels



## 歐盟鬆綁CSRD與CSDDD規範，九成企業受惠，被NGO批評走回頭路

CSR@天下 顏和正/ 2026-03-06

引發外界質疑歐盟永續「開倒車」的永續報告簡化工程，近來總算塵埃落定。不僅大幅緊縮適用對象與範圍，大企業亦無須制定氣候轉型計劃，這樣的轉變會對永續發展造成什麼影響？...

[...News Link](#)

圖片來源：Pixabay



圖片來源：總統府

## 總統主持氣候變遷對策委員會第6次委員會 強調「減碳顧企業」、「淨零救地球」兩大關鍵方向 攜手產業與全民落實淨零轉型

總統府 Presidential Office / 2026-01-22

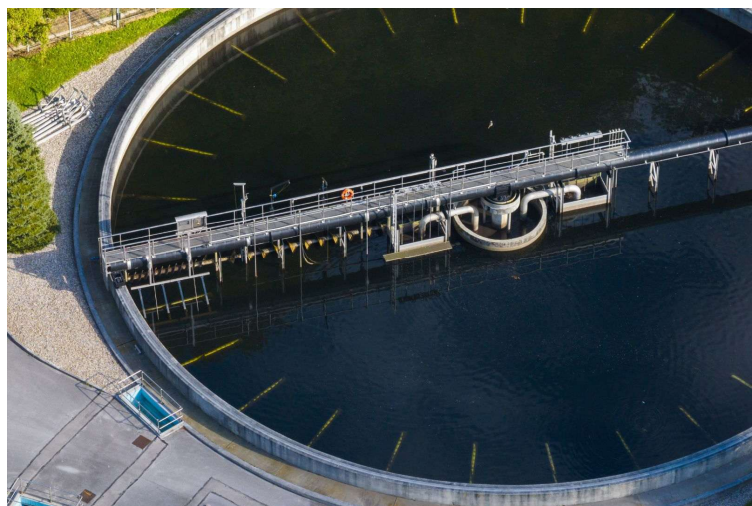
賴清德總統今(22)日下午主持「國家氣候變遷對策委員會第6次委員會會議」時表示，面對全球淨零轉型與極端氣候挑戰，氣候治理已成為國家安全、產業競爭力與社會穩定的重要關鍵。並強調，政府將朝「減碳顧企業」、「淨零救地球」兩大關鍵方向，持續完善制度環境，攜手產業與全民跨界合力，加速推動減碳、能源轉型與NDC3.0行動..... [...News Link](#)

## 環境部擴大技術認證範疇 首納「廢水能資源化」

環境部 / 2026-02-25

為推動我國邁向淨零排放與循環經濟，環境部於2月25日宣布修正「土壤及地下水污染整治技術有效性證明申請審查管理作業要點」，並更名為「永續環境治理技術有效性證明申請審查管理作業要點」。此次修正重點在於將「廢水能資源化技術」...

[...News Link](#)



圖片來源：Shutterstock



圖片來源：林格立攝

## 有台味的生成式AI

台灣光華雜誌 曾蘭淑 / 2026-01

國家科學及技術委員會(以下簡稱「國科會」)組建開發的本土語言模型TAIDE，注入台灣特有的語料訓練，不只關乎台灣的資訊正確、完整，產官學界運用TAIDE模型，隨之拓展出醫療、農業、智慧製造..... [...News Link](#)



圖片來源：freepik

## 高雄綠色友善餐廳認證再升級 64家業者響應永續餐飲新浪潮

商傳媒 SUN MEDIA/ 2026-02-05

高雄市農業局日前公布「綠色友善餐廳（餐盒）認證」最新名單，共有54家餐廳及10家餐盒業者通過認證，展現高雄餐飲業對永續經營的高度重視。這項自2011年推動至今已邁入第十四年的計畫，今年首度將餐盒業者納入評鑑範圍，期望透過更完整的產業鏈整合，推動「吃在地、用當季」的綠色飲食文化... [...News Link](#)

## 高雄區漁會進駐科工館 活化推廣食魚教育及海洋永續

中央社 / 2026-03-03

國立科學工藝博物館與高雄區漁會今天簽署合作備忘錄（MOU），為活化推廣食魚教育、環境永續，漁會將進駐科工館南館營運，打造農漁產品推廣、海洋科學展示穿廊式空間。...

[...News Link](#)



圖片來源：科工館



圖片來源：中山大學

## 中山大學環境社會學走出教室 踏查高雄工業地景

中央社 / 2026-01-27

高雄市中山大學環境社會學課程與地球公民基金會合作，帶學生走出教室，深入踏訪高雄後勁、大社、仁武等工業區鄰近社區，探討高雄如何邁向永續與公正的轉型。

中山大學社會學系副教授邱花妹開設環境社會學課，近日為培養學生分析與解決問題的視野與能力...

[...News Link](#)



圖片來源：公司拍攝

### 華泰電子攜手同仁共探左營古城，共創健康與永續

為促進同仁身心健康並強化跨部門與跨文化交流，華泰電子職工福利委員會規劃並舉辦三場「尋古探城行左營」文化探索活動，吸引近千位同仁踴躍參與。活動以趣味解謎集章方式，引領同仁走入左營古城，透過步行探索在地歷史文化與人文風貌，並邀請本國及外籍同仁們能攜手親友共同參與，促進交流互動與情感連結。

活動全程鼓勵以「步行」取代交通工具，實踐低碳生活，並結合電子導覽手冊與互動式任務，讓同仁在輕鬆行走中深化學習體驗。同時提供永續活動禮包，包含麻布袋、晴雨兩用摺疊傘及環保杯繩，鼓勵重複使用、減少一次性用品，展現企業推動永續生活型態的實際行動。

[...News Link](#)



圖片來源：公司拍攝

### 華泰電子攜手高雄大學 啟動「半導體封測學程」到職獎學金培育人才

為強化南部半導體產學鏈結、打造下一代封測人才，華泰電子與位處南部半導體 S 型廊帶核心的國立高雄大學正式簽署合作協議，共同啟動「半導體封裝測試學程」。學程整合「保證面試」與「到職獎學金」制度，落實學用合一，期望透過產學共育模式，協助學生在就學期間即奠定半導體領域的專業基礎，並在畢業後順利銜接職場，成為南部半導體產業的重要新力軍。...

[...News Link](#)



圖片來源：公司拍攝

### 華泰電子尾牙圓滿落幕 55 週年系列活動正式揭開序幕

華泰電子年度尾牙活動已圓滿完成。本次活動延續公司重視同仁照護、兼顧營運穩定的理念，透過彈性安排與全公司線上直播方式進行，讓不同據點與班別的同仁皆能在不影響日常運作的前提下，共同參與年終活動，展現以人為本與穩健經營並行的管理精神。

隨著年終活動圓滿落幕，這份凝聚力也將延續至華泰電子即將迎來的 55 週年重要里程碑。55 年的耕耘，象徵著企業在變動環境中始終保持穩健經營，而每一位同仁的辛勤付出，正是支持公司跨越半世紀、持續成長的核心動力。為此，公司正規劃一系列與品牌價值、社會參與及員工互動相關的年度活動，並將分階段揭曉。我們期許透過更緊密的內部溝通，與大家共同見證企業在追求卓越品質之外，對於人才培育與社會關懷的長遠承諾。

展望新年度，華泰電子將持續深耕「品質、服務、人才」三大核心面向，鞏固客戶信賴的基礎。我們不僅致力於提供專業的封裝與製造服務，更將透過 55 週年系列活動，向全體同仁與合作夥伴呈現企業長期經營的底蘊與未來發展的布局。



圖片來源：公司拍攝



圖片來源：公司拍攝



## 3. 延伸閱讀

### ESG小學堂- 氣候相關財務揭露 (TCFD, Task Force on Climate-related Financial Disclosures)

- 氣候相關財務揭露 (TCFD) 為國際金融穩定委員會 (Financial Stability Board, FSB) 於 2015年為因應氣候變遷與巴黎協定 (Paris Agreement) 所成立的氣候相關財務資訊揭露準則，立意在於針對氣候變遷之風險與機會提供專業的資訊揭露建議，確保氣候議題能被納入商業和投資決策考量之中，進一步協助投資人、決策者和其他利害相關人瞭解組織之重大風險，更準確評估氣候相關風險與機會及財務影響。
- 這套架構由氣候相關財務揭露工作小組提供揭露建議，透過「策略規劃」與「風險管理」來鑑別氣候議題之風險與機會對企業財務狀況之影響，適用對象為各國和各種組織。工作小組建議在適用此架構時，應將資訊揭露於主要 (公開可取得的) 年度財務申報中。

[...Learn More From Sustaihub](#)

### 華泰官方連結

#### 企業官網

- <https://www.ose.com.tw/index/>

#### ESG網頁

- <https://esg.ose.com.tw/>

#### Facebook

- [https://www.facebook.com/OSEjoinus/?locale=zh\\_TW](https://www.facebook.com/OSEjoinus/?locale=zh_TW)

#### 104人力銀行頁面

- <https://www.104.com.tw/company/14vys25k>

### ESG實用參考網站

#### 總統府 國家氣候變遷對策委員會

- 我國永續政策大方向的訂定
- <https://www.president.gov.tw/Page/716>

#### 行政院 國家永續發展委員會

- 我國永續相關工作的推動與資訊統整
- <https://ncsd.ndc.gov.tw/>

#### 工業局 產業永續發展整合資訊網

- 我國環保管理系統與法規等資訊彙整
- <https://proj.ftis.org.tw/isdn/>

#### 國貿局 綠色貿易資訊網

- 國際、各大品牌、出口等多樣重要ESG資料的彙整
- <https://www.greentrade.org.tw/>

#### 證交所 ESG infohub

- 一站式服務查詢國內各企業永續資訊及知識
- <https://esg.twse.com.tw/ESG/front/tw/#/main/home>

#### 證交所 臺灣碳權交易所

- 介紹國內外碳權、教育訓練與碳權交易
- <https://www.tcx.com.tw/>

#### 集中保管所 IR平台

- 公司投資人關係整合平台
- <https://irplatform.tdcc.com.tw/ir/zh/>

#### 高雄市 氣候變遷及永續行動網

- 介紹高雄市淨零與調適等政策、目標與執行
- <https://khsclimatechange.kcg.gov.tw/>

謝謝您的閱覽 歡迎訂閱與加入



# Thank you!

For more information, please contact us or subscribe.

**華泰電子股份有限公司**

公司治理暨永續經營委員會

地址：811616 高雄市楠梓區中三街9號

電話：886-7-361-3131

傳真：886-7-365-2441

電子信箱：csr@ose.com.tw

**Orient Semiconductor  
Electronics, Ltd.**

ESG Committee

Address: No. 9, Central 3rd St.,

Nanzih Dist., Kaohsiung City 811616, Taiwan  
(R.O.C.)

Tel: 886-7-361-3131

Fax: 886-7-365-2441

Mailbox: csr@ose.com.tw

INTEGRITY  
誠正信實

INNOVATION  
主動創新

PROACTIVENESS  
積極用心

EMPATHY  
異體同心